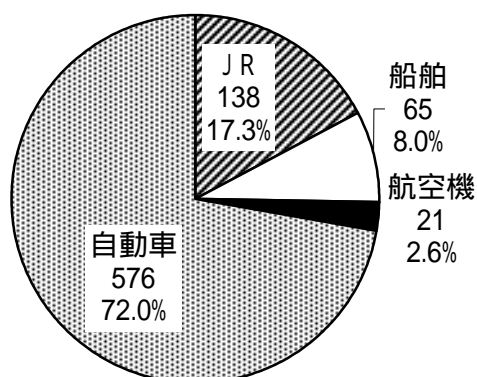
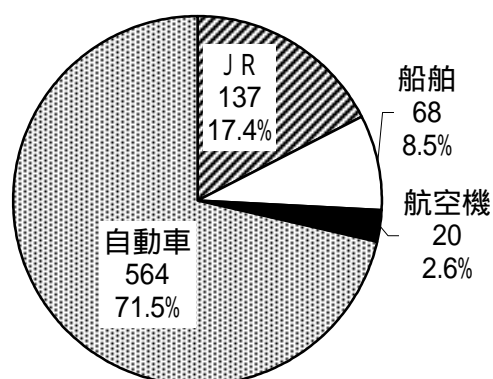


2. 交通機関別県外観光客数

<平成18年>



<平成17年>

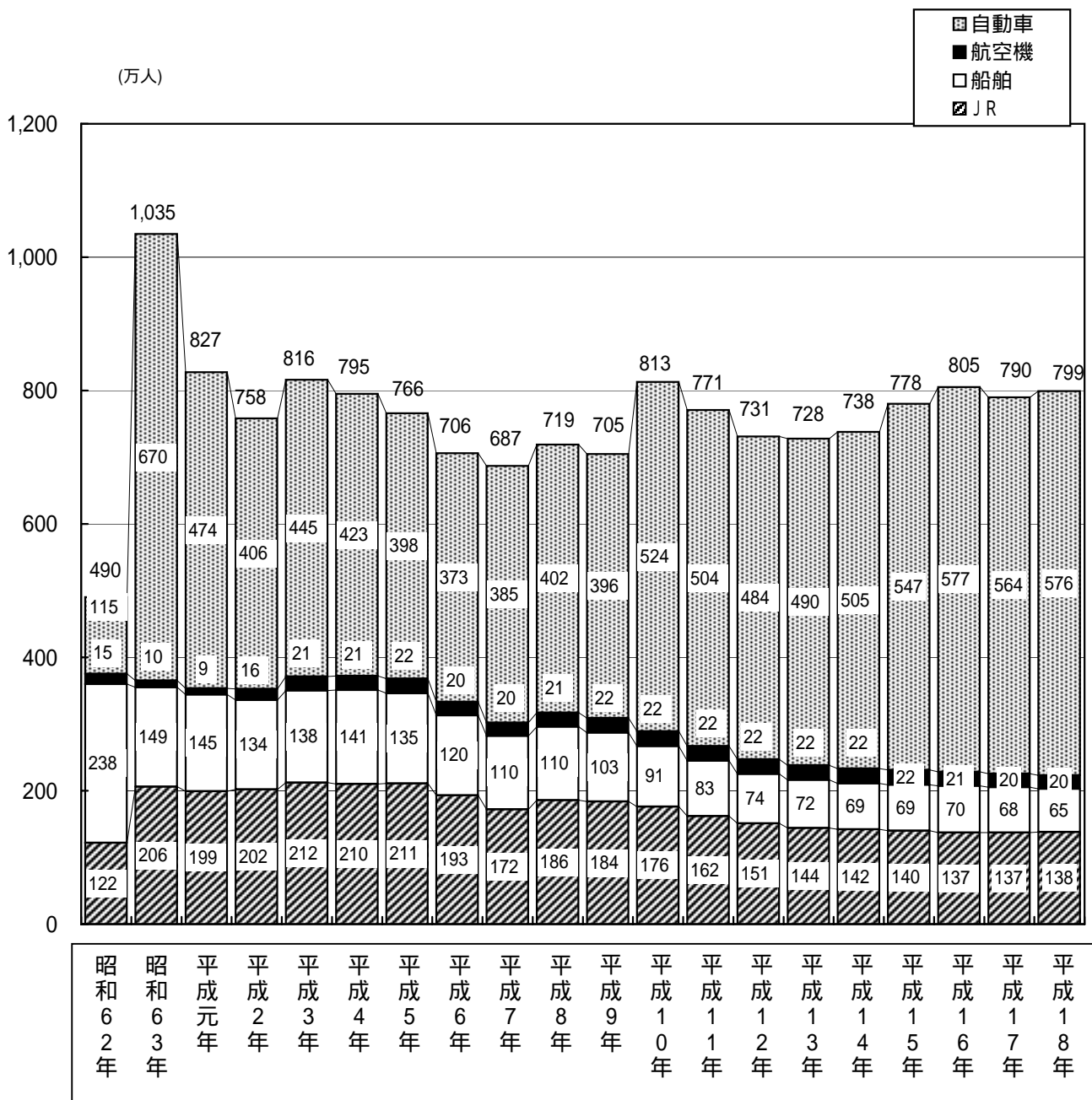


注：グラフの数値は上段：人数(万人)
下段：合計を100とした%

(単位:千人)

交通機関		平成18年	平成17年	前年比(%)
J R	瀬戸大橋線	1,058	1,051	100.7%
	四国内より	325	321	101.2%
	小計	1,383	1,372	100.8%
船舶	香川本土へ	147	156	94.2%
	小豆島へ	495	518	95.6%
	小計	642	674	95.3%
航空機		208	204	102.0%
自動車	瀬戸中央自動車道	2,313	2,295	100.8%
	神戸淡路鳴門自動車道	1,669	1,608	103.8%
	西瀬戸自動車道	138	105	131.4%
	四国3県より	1,637	1,635	100.1%
	小計	5,757	5,643	102.0%
合計		7,990	7,893	101.2%

3. 交通機関別県外観光客数の推移



4. 交通機関別県外観光客数の推移(詳細)

(単位:千人)

交通機関 年度	J R	船 舶		航 空 機	自 動 車				合 計
		香 川 本 土 へ	小 豆 島 へ		自 瀨 動 戸 車 中 道 央	鳴 神 門 戸 自 動 淡 車 道 路	自 西 動 瀨 車 道 戸	四 国 3 県 よ り	
昭和62年	1,226	1,432	944	150				1,152	4,904
昭和63年	2,057	756	738	97	5,052			1,651	10,351
平成元年	1,986	732	718	91	3,604			1,134	8,265
平成2年	2,016	664	679	160	3,110			954	7,583
平成3年	2,123	637	744	205	3,415			1,036	8,160
平成4年	2,101	628	778	214	3,171			1,055	7,947
平成5年	2,113	616	735	219	2,938			1,039	7,660
平成6年	1,933	519	680	200	2,764			968	7,064
平成7年	1,723	480	624	200	2,839			1,006	6,872
平成8年	1,865	453	643	210	2,958			1,068	7,197
平成9年	1,834	424	610	217	2,907			1,054	7,046
平成10年	1,764	304	601	221	2,870	1,307		1,060	8,127
平成11年	1,623	258	568	222	2,643	1,306	83	1,006	7,709
平成12年	1,507	238	498	224	2,442	1,348	91	958	7,306
平成13年	1,440	213	506	218	2,414	1,442	91	959	7,283
平成14年	1,424	155	534	215	2,355	1,561	101	1,033	7,378
平成15年	1,400	143	548	216	2,326	1,660	112	1,375	7,780
平成16年	1,371	148	548	209	2,402	1,706	120	1,543	8,047
平成17年	1,372	156	518	204	2,295	1,608	105	1,635	7,893
平成18年	1,383	147	495	208	2,313	1,669	138	1,637	7,990
対前年比 (%)	100.8%	94.2%	95.6%	102.0%	100.8%	103.8%	131.4%	100.1%	101.2%