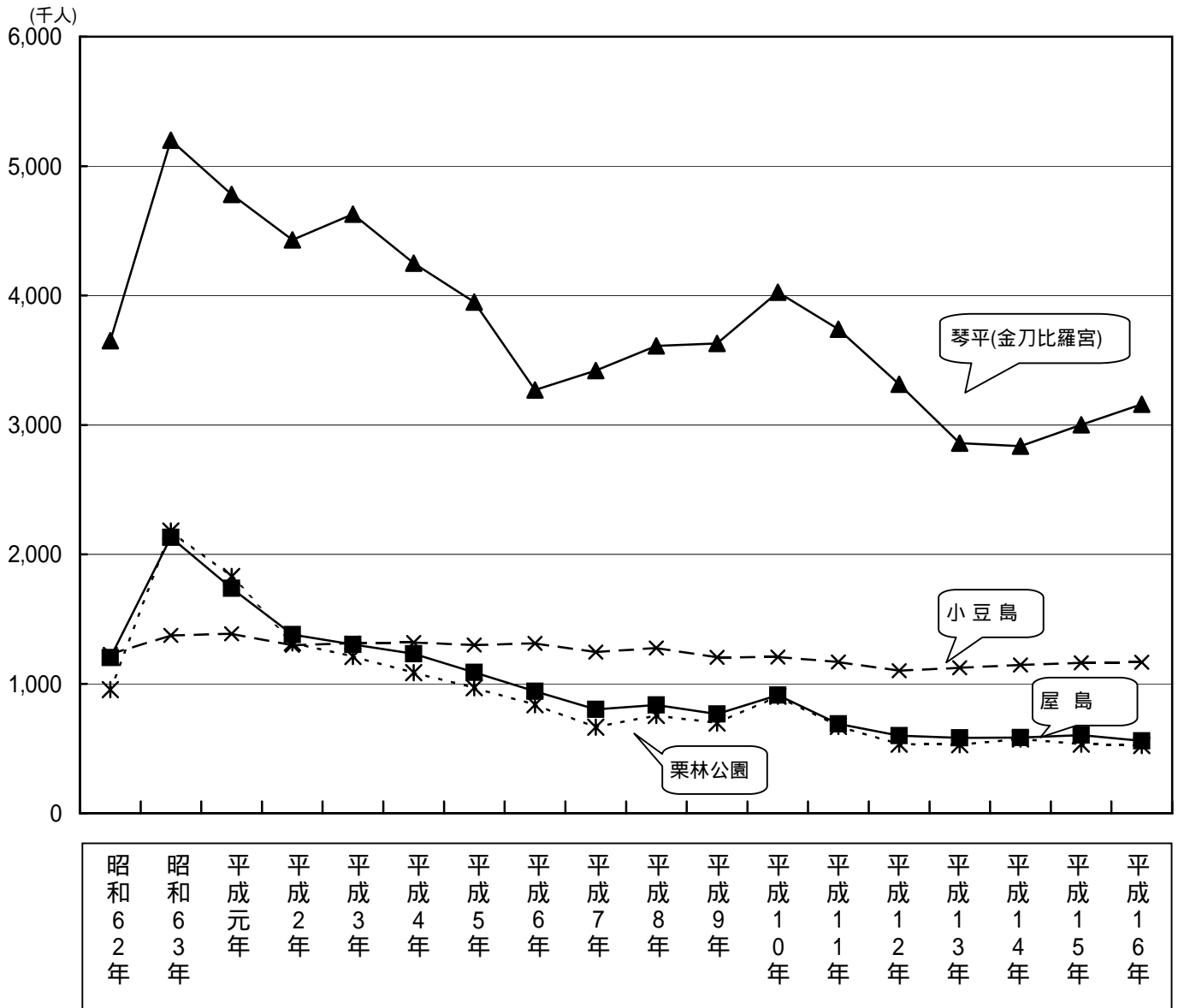


## 1. 主要観光地入込客数の推移

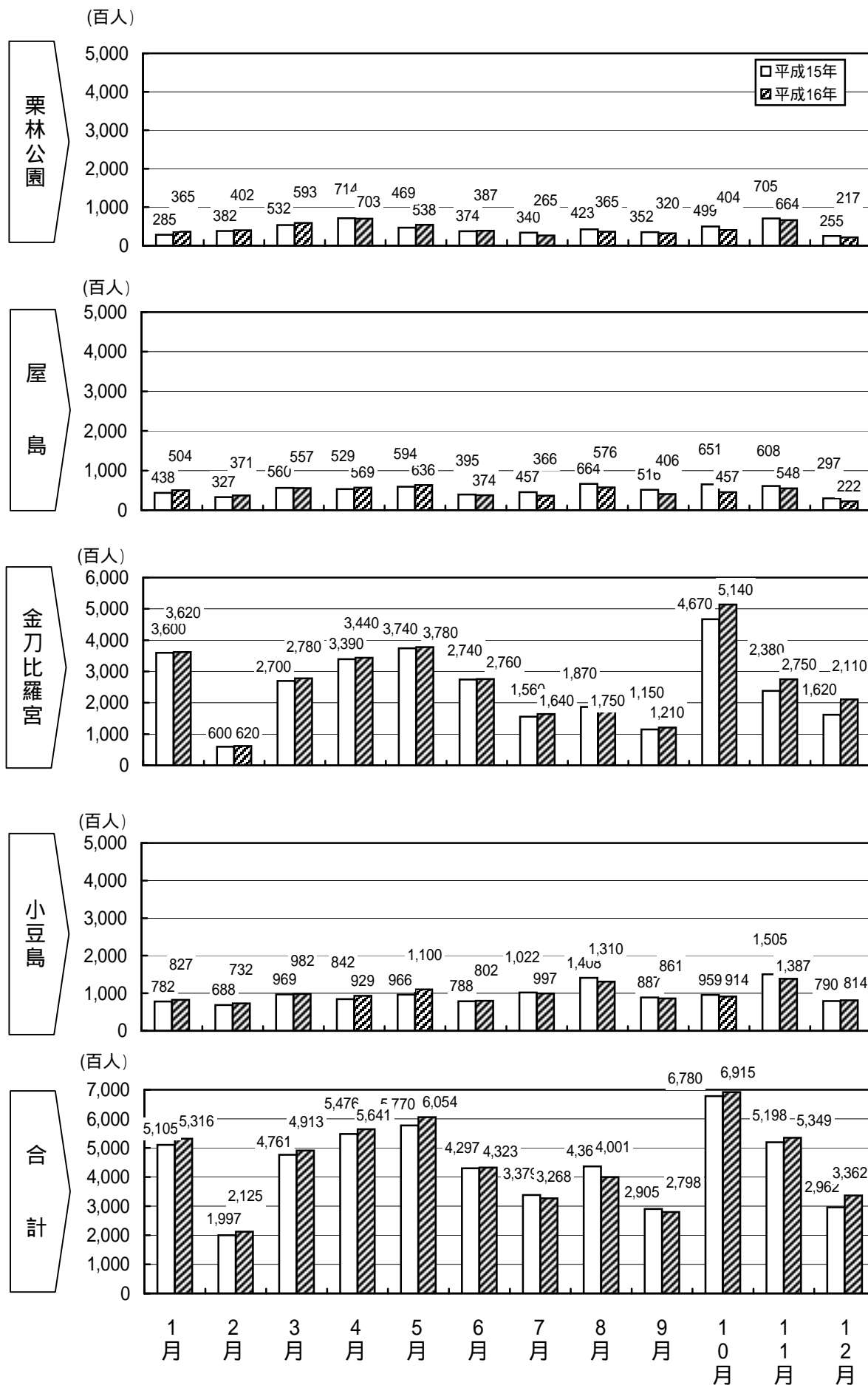


## 2. 主要観光地入込客数の推移(詳細)

(単位:千人)

観光地	栗林公園	屋島	琴平 (金刀比羅宮)	小豆島	計
昭和62年	955	1,203	3,650	1,227	7,035
昭和63年	2,180	2,132	5,200	1,373	10,885
平成元年	1,828	1,737	4,780	1,386	9,731
平成2年	1,316	1,379	4,430	1,297	8,422
平成3年	1,211	1,304	4,628	1,315	8,458
平成4年	1,086	1,231	4,250	1,318	7,885
平成5年	969	1,087	3,950	1,300	7,306
平成6年	838	942	3,270	1,312	6,362
平成7年	665	802	3,420	1,244	6,131
平成8年	756	835	3,610	1,277	6,478
平成9年	697	767	3,630	1,204	6,298
平成10年	903	912	4,026	1,206	7,047
平成11年	671	690	3,740	1,168	6,269
平成12年	534	598	3,314	1,101	5,547
平成13年	530	583	2,860	1,124	5,097
平成14年	573	585	2,836	1,145	5,139
平成15年	533	603	3,002	1,161	5,299
平成16年	522	558	3,160	1,166	5,406
対前年比 (%)	97.9%	92.5%	105.3%	100.4%	102.0%

### 3. 主要観光地月別入込客数



#### 4. 主要観光地月別入込客数(詳細)

区分	栗林公園		屋島		琴平		小豆島		合計	
	人	対前年 同月比	人	対前年 同月比	人	対前年 同月比	人	対前年 同月比		対前年 同月比
1月	28,540		43,839		360,000		78,170		510,549	
	36,500	127.9%	50,388	114.9%	362,000	100.6%	82,676	105.8%	531,564	104.1%
2月	38,198		32,726		60,000		68,803		199,727	
	40,214	105.3%	37,100	113.4%	62,000	103.3%	73,231	106.4%	212,545	106.4%
3月	53,211		55,979		270,000		96,880		476,070	
	59,310	111.5%	55,736	99.6%	278,000	103.0%	98,233	101.4%	491,279	103.2%
4月	71,445		52,919		339,000		84,246		547,610	
	70,263	98.3%	56,882	107.5%	344,000	101.5%	92,937	110.3%	564,082	103.0%
5月	46,938		59,412		374,000		96,608		576,958	
	53,830	114.7%	63,565	107.0%	378,000	101.1%	110,007	113.9%	605,402	104.9%
6月	37,414		39,450		274,000		78,828		429,692	
	38,719	103.5%	37,359	94.7%	276,000	100.7%	80,189	101.7%	432,267	100.6%
7月	34,042		45,682		156,000		102,185		337,909	
	26,455	77.7%	36,640	80.2%	164,000	105.1%	99,657	97.5%	326,752	96.7%
8月	42,299		66,385		187,000		140,807		436,491	
	36,460	86.2%	57,557	86.7%	175,000	93.6%	131,041	93.1%	400,058	91.7%
9月	35,240		51,580		115,000		88,657		290,477	
	32,012	90.8%	40,629	78.8%	121,000	105.2%	86,110	97.1%	279,751	96.3%
10月	49,930		65,138		467,000		95,924		677,992	
	40,447	81.0%	45,657	70.1%	514,000	110.1%	91,360	95.2%	691,464	102.0%
11月	70,519		60,794		238,000		150,505		519,818	
	66,392	94.1%	54,828	90.2%	275,000	115.5%	138,714	92.2%	534,934	102.9%
12月	25,486		29,661		162,000		79,043		296,190	
	21,702	85.2%	22,161	74.7%	211,000	130.2%	81,378	103.0%	336,241	113.5%
累計	533,262		603,565		3,002,000		1,160,656		5,299,483	
	522,304	97.9%	558,502	92.5%	3,160,000	105.3%	1,165,533	100.4%	5,406,339	102.0%