

まんのう



まんのう町

満濃池の静かな水面に心を癒し、
ネイチャーリゾート&リフレッシュタウン

あふ
溢れる自然と休日遊ぶ・・・。
[まんのう町]でお待ちしています。



龍神伝説

今は昔、満濃池に住んでいた龍が、姿を子蛇に変えて池
辺で日向ぼっこをしていると、鳶になって餌を求めている
近江の国比良山の天狗がこれを捕まえて持ち帰り比良
山の洞に入れた。さらに餌を求め続けた天狗は、比叡山
で、はばかりにたった僧を捕まえ、これも龍と同じ洞に入
れた。そこで僧が持っていた水瓶の水を得た龍は、本来
の姿に戻り洞を破って僧を助け、京の町で荒法師に化け
ていた天狗を踏みつぶしたという。

The legend of the dragon god.

A long, long time ago, the dragon that lived in Mannoike, assumed the form of a small snake and was sunning itself by the shores of the lake.

Along came a Tengu, a long-nosed goblin, from the mountains of distant Kyoto, itself disguised in the form of a kite searching for prey. Seizing the tiny snake, the goblin took it all the way back to its lair and imprisoned it. Meanwhile, the Tengu went off hunting again and this time it brought back a young novitiate monk and likewise threw him in the cage with the small snake before leaving again to create more mischief. Later the monk selflessly thought to share the contents of his water bottle with the small snake. At that, the dragon was able to revert to its real form and in gratitude, freeing the young monk, set off to take search for the Tengu. Finding the goblin in Kyoto posing as a warrior priest, the dragon took revenge and slew the wicked monster.



春の満濃池
Mannoike in the spring



大輪のひまわり
Gigantic sunflowers



冬の小橋滝
Kohashi Falls in winter



純真可憐なコスモス
Stunning fields of "Cosmos"
(Mexican Asters)

まんのう町は香川県の南西部に位置し、讃岐山脈の山並みを背景にした水と自然に溢れた「癒しの町」です。町の名の由来ともなる日本一のため池「満濃池」は、讃岐の水瓶とも言われ弘法大師空海が改修・監修し古の時からこの地に多くの恵みをもたらしてきました。

その満濃池はもちろん、四季を通して町の随所で叙情溢れる風景、さらには弘法大師空海ゆかりの寺・史跡も点在し、珍しい伝統行事も今に残されています。

ゆったり流れゆく時間と、美しくもやさしい自然に包まれた「まんのう町」で皆様のご来町をお待ちしています。

Manno Town, in southern Kagawa prefecture, with its abundant water and the Sanuki Mountains as a backdrop, is truly a town for relaxation.

The town derives its name from Mannoike, Japan's largest irrigation dam, which is sometimes called the "water bottle" of Sanuki (present day Kagawa). At one time built by the famous scholarly priest Kukai, the lake has long blessed this area.

Therefore while the scenery of the lake, along with the town, may change dramatically through the four seasons, the sense of history through the association with Kukai in the temples and his other works remain to the present day. A beautiful place to pass time in gentle natural surroundings, Manno Town looks forward to your arrival.

まんのう物語

湖面が陽光に美しい輝きを見せる満濃池。涼やかに岩間を清水が渡る渓谷美。広大な山林に広がる自然公園。そして夏には、咲き誇る満開のひまわり畑。豊かな自然と伝統芸能・物産に溢れたネイチャー・リゾート。あなたの「まんのう物語」で心身体をリフレッシュしませんか？

【満濃池】

かんがい用のため池としては、日本最大を誇る「満濃池」の創築は、大宝年間(701～703)と伝えられる。弘仁12(821)年には弘法大師空海が改修にあたり、従来の数倍の強度を誇るため池を築き上げました。空海・心の水をたたえながら、今も未来も多くの「恵み」と「癒し」を与えてくれる…。



【満濃池ゆる抜き】

江戸時代以前から行なわれている行事で、讃岐平野の本格的な田植えシーズンの到来を告げるイベントとして毎年6月13日に行なわれます。

【ひまわり】

いつも太陽に向かい、元気をくれる大輪の花。夏のひまわり畑が輝く「向日葵」で埋まります。まんのう町、夏の壮観風物。

【大滝大川県立自然公園】

香川県初めての県立自然公園として指定された「大滝大川県立自然公園」。多くの昆虫や野鳥が生息する広大なネイチャーワールド。

【美霞洞渓谷】

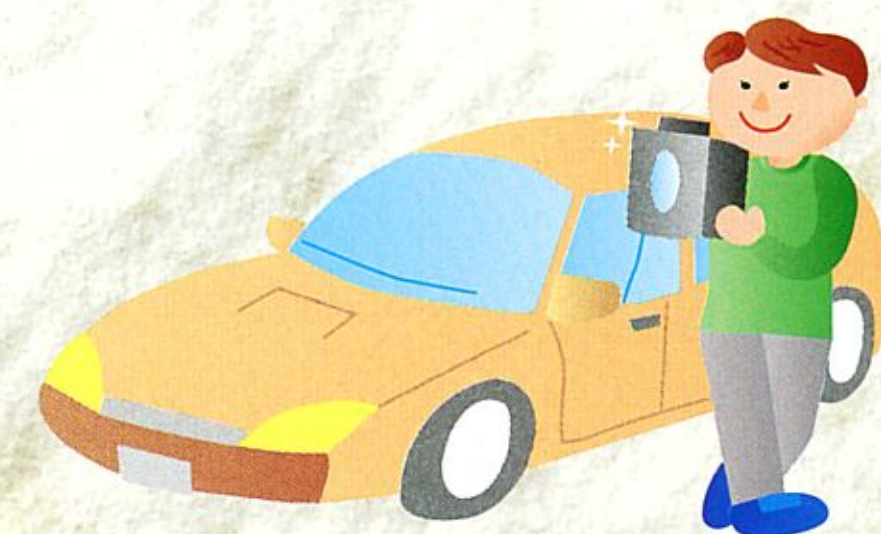
讃岐十景にも選ばれている「美霞洞渓谷」。土器川上流・阿讃山脈の渓谷で四季を通して様々な趣を変える、風光明媚な景勝地。近くには「美霞洞温泉」もあり、心と体を癒してくれる。

琴平町
KotohiraTown

丸亀市
Marugame City

綾川町
Ayagawa Town

まんのう町



まんのう町は、讃岐山脈を背に整った環境と豊かな自然が溶け合う5つの温泉と4つのゴルフ場を擁する「ネイチャーリゾート & リフレッシュタウン」です。爽やかな空気と緑に心を深呼吸したら、アウトドアからグルメに至るまで…あとはあなたの気の向くままに思いっきり「まんのう町」を満喫してください。



宿泊施設情報

- 美合温泉ビレッジ 美合館 (☎0877-84-2001)
静かな自然の中にあり、11種類の温泉を完備しています。疲労回復はもちろんのこと、神経痛・筋肉痛・関節痛等に効果があります。
- 民宿美合 (☎0877-84-2020) 要予約
豊かな山々に囲まれた民宿です。四季折々の料理を味わった後は、薬草風呂をお楽しみいただけます。
- 美露洞温泉 (☎0877-84-2211)
平賀源内も絶賛し、石壁から滴る白い湯が火傷に効くと言われる。
- 塩入ふれあいロッジ (☎0877-78-3837)
25cmから45cmの丸太を使った本格的ログハウス

町内ゴルフ場情報

- サンライズヒルズカントリークラブ
香川県仲多度郡まんのう町中通129-1
TEL/0877-85-2888
- こんびらレイクサイドゴルフ倶楽部
香川県仲多度郡まんのう町七箇4130
TEL/0877-77-2234
- タカガワ新琴南ゴルフ倶楽部
香川県仲多度郡まんのう町造田字上井2259
TEL/0877-85-2001
- 満濃ヒルズカントリークラブ
香川県仲多度郡まんのう町炭所東2672
TEL/0877-79-3300

キャンプ場情報

- ホッとステイまんのう
(国営讃岐まんのう公園内)
最大106家族を収容できる国内有数の規模と設備を誇るオートキャンプ場。
- 健康ふれあいの里
オートキャンプを楽しみながら、各種スポーツに興じることができます。また家族そろっての散歩には、景色も良く、最適です！
- 塩入ふれあいロッジ
町内一の景勝地・野口ダムのそばでアウトドアライフを満喫でき、悠々自適に過ごせます。
- 大川キャンプ場
ぬけるような青空に、手が届きそうな楽園・大川山。木々に囲まれて静かな休日を満喫！
- ことなみ土器どき広場
土器川上流の河川沿いに整備された河川敷公園です。軽スポーツやデイキャンプ、水遊びなどで家族または団体で自然を満喫できます。

凡例

- 438 国道番号 47 県道番号
- JR土讃線 16 ページ番号 (詳しく記載されているページ数)
- ++ ことなみ土器どき広場
- 〈ビクトマーク〉
- P 駐車場 障害者用駐車場
- i トイレ 障害者用トイレ

※以降のページについても同様のビクトマークが適用されます。

お問い合わせ

まんのう町商工観光課
Manno Town Planning Division
〒766-0022
香川県仲多度郡まんのう町吉野下430
TEL:0877-73-0122
FAX:0877-73-0128
HP : <http://www.town.manno.lg.jp/>

徳島県
Tokushima Prefecture

五感で満喫

遊び・体験スポット

豊かな自然に溢れる「まんのお町」は、多彩な遊びや体験スポットが目白押し。家族でのキャンプ・自然散策からスポーツ・温泉施設も充実です。誰もが五感全部で楽しめます。それぞれのペースでスポットチョイスしたら、さあ行きましょ！リフレッシュタイムの始まりです。



かりんの丘公園

休息・観賞・運動を目的とした総合公園として子供からお年寄りまで誰もがご利用頂けます。

- 有料施設
少年野球場、多目的グラウンド、トライアルランド
- 無料施設
ゲートボール場・キャッチボール広場、芝生広場、アスレチック広場、展望台
少年野球場、多目的グラウンド、トライアルランド、ゲートボール場・キャッチボール広場については、事前に使用申込予約が必要です。

〒香川県仲多度郡まんのう町吉野4314番地1
 時間 AM9:00～PM18:00
 (季節により変更することがあります。)
 休 年末年始
 ☎0877-79-1250

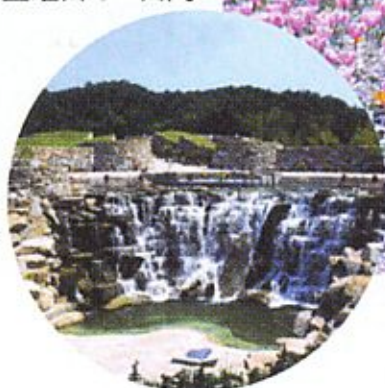


国営讃岐まんのう公園

四国で唯一の国営公園。季節ごとに、スイセン・チューリップ・コスモスなど四国最大級の規模を誇る花々が楽しめます。週末には、工作や自然に触れ合う体験教室も開催されます。また滞在型リゾートとして人気のオートキャンプ場もあります。

〒香川県仲多度郡まんのう町吉野4243-12
 時間 AM9:30～PM5:00 (季節により変動します。)
 休 火曜日、12月29日～1月1日、1月の第4水曜～金曜日の3日間
 ただし、下記の期間は無休です。
 ①3月20日～5月31日 ②7月20日～8月31日
 ③9月11日～10月31日

☎0877-79-1700
 [ホームページ] <http://www.mannoukouen.go.jp/>
 <ホッ!とステイまんのう> (オートキャンプ場)
 ☎0877-79-1717



塩入ふれあいロッジ

塩入温泉に隣接した本格的ロッジ。家族・子供会・合宿など、人数に応じた一棟貸。自然の中で非日常を満喫できます。

〒香川県仲多度郡まんのう町塩入718番地140
 時間 宿泊/PM4:00～AM10:00
 休憩/AM11:00～PM3:00
 休 無休
 ☎0877-78-3837



大川キャンプ場

標高1042.9mの讃岐山脈第二の高峰大川山は、讃岐平野から眺めた山容が極めて美しく、讃岐第一の名山といわれています。

〒まんのう町中通野口バス停付近から車で20分
 時間 PM12:00～AM11:00
 休 4月1日～11月30日
 ☎0877-84-2165



県営満濃池森林公園

県内きっての憩いのスペース。自然と親しめる遊歩道をはじめ緑の広場、森林学習展示館、森林の館、野鳥の森、ファミリー広場、トリムコースなどが設備されています。

〒香川県仲多度郡まんのう町七箇字三田4109-24
 時間 AM9:00～PM5:00
 休 無休
 ☎0877-78-3364



ほたる見公園

香川新50景に選定されている公園で、遊歩道が整備されており、春から夏にかけて園内ではぼたんや菖蒲、あじさい等の花を散策できます。

〒香川県仲多度郡まんのう町神野
 休 無休
 ☎0877-73-0122



ことなみ土器どき広場

約4haの芝生広場。こどもたちが思いっきり走ったり、水遊びができる県下でも数少ないスポット。家族連れやこども会の行事に、またキャンプやバーベキューなど、アウトドア派に大人気。

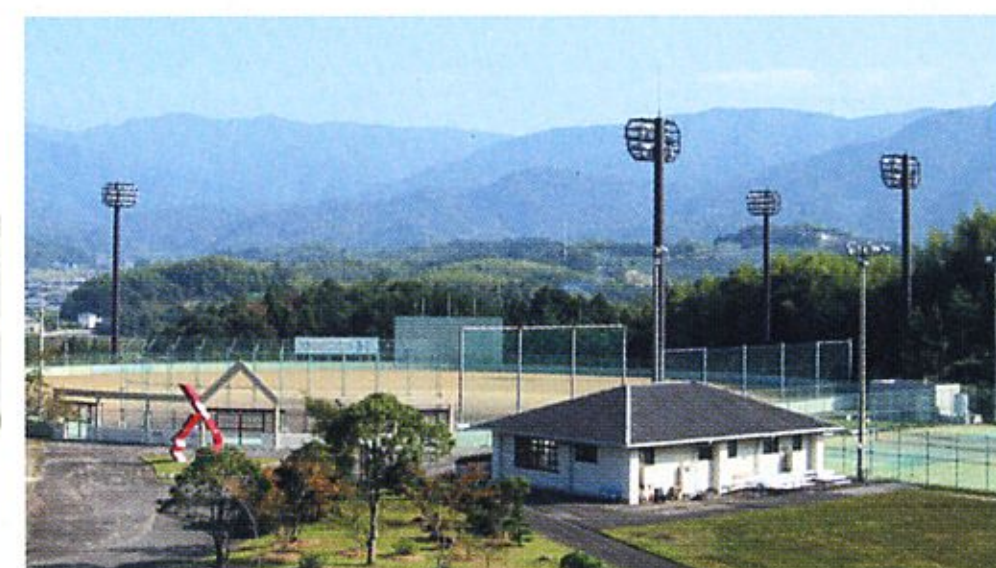
〒香川県仲多度郡まんのう町造田
 休 無休
 ☎0877-85-0103



いきいき館

いきいき館は木工教室を基本にした体験教室で、木工作業に必要な機械を完備しています。

〒香川県仲多度郡まんのう町川東1553番地
 時間 AM9:00～PM9:00
 休 月曜日、年末年始
 ☎0877-84-2533



サン・スポーツランド仲南

野球場1面・テニスコート3面を備えた本格的な施設。野球場はセンター120m・ホームスタンド・ダッグアウト、本部席を備えた本格派。ともにナイター設備があり、午後10時まで使用できます。

〒香川県仲多度郡まんのう町帆山744番地18
 時間 AM9:00～PM10:00
 休 無休
 ☎0877-77-2892



健康ふれあいの里

広々とした敷地内には、ふれあい広場やちびっこ広場などの個性的な広場をはじめ、野球場やテニスコートなどのスポーツ施設、キャンプ場、コミュニティーホールなどが点在しています。

〒香川県仲多度郡まんのう町造田49-25
 時間 AM8:30～PM9:00 (但しキャンプ場は別途)
 休 月曜日
 ☎0877-85-2020





道の駅「空の夢もみの木パーク」

世界最初に固定翼型飛行原理を着想した二宮忠八翁をたたえた飛行神社の木峠の門前に設置され、中には仲南産直市や食堂があり、地域産物の発信拠点として賑わいを見せています。

所 香川県仲多度郡まんのう町追上424-1
 時 4月～10月/AM8:00～PM6:30
 11月～3月/AM8:00～PM6:00
 休 12月31日～1月6日
 ☎ 0877-75-1994



道の駅「ことなみ」

温泉のある道の駅で香川県と徳島県の県境に位置し、水面に浮かぶ幻想的な石の能舞台、新鮮な素材を使ったレストラン等もあります。

所 香川県仲多度郡まんのう町川東2355-1
 時 AM8:00～PM7:00 (土日祝日はPM8:00まで)
 休 無休
 ☎ 0877-56-0015



かりん会館

幅広い世代が生涯を通じて研修や学習ができるようにと建てられ、研修や各種催し物の開催、休憩所として広く利用されています。テラスから見た満濃池は絶景。

所 香川県仲多度郡まんのう町神野168-7
 時 AM9:00～PM10:00
 休 水曜日
 ☎ 0877-75-0200



二宮忠八飛行館

国道32号線沿い縦の木峠にあり、二宮忠八翁の子供時代の好奇心や視点、また、夢を実現するための努力等をテーマにした展示や実際に考案したからす型飛行器、玉虫型飛行器の模型を展示しています。

所 香川県仲多度郡まんのう町追上358-1
 時 AM10:00～PM3:00
 休 水・木曜日、12月31日～1月6日
 ☎ 0877-75-2000



塩入温泉

財田川上流野口溪谷の清流と緑に囲まれ、四季の変化に富んだ美しい自然環境の中にある天然温泉。この恵まれた自然の中で温泉を通してふる里の味が満喫できます。

所 香川県仲多度郡まんのう町塩入718番地140
 時 AM10:00～PM9:00
 休 水曜日、年末年始(12月31日、1月1日)
 ☎ 0877-78-3363



かりん温泉

健康の継続・増進を図る目的で整備された温泉です。低周波浴やジェット湯、うたせ湯などいろいろな種類の湯があります。

所 香川県仲多度郡まんのう町長尾501番地1
 時 AM9:00～PM8:00 (6・7・8月はAM9:00～PM9:00まで)
 休 月曜日、12月31日、1月1日
 ☎ 0877-79-3927



かりん亭

満濃池堤防のすぐ横にあり、四季の満濃池の姿を眺めながら、本格手打ちうどんを食べることができます。特に南米原産の健康野菜「ヤーコン」を使ったヤーコンうどんが名物です。特産のかりんを使った製品も販売しています。

所 香川県仲多度郡まんのう町神野168-7
 時 AM10:00～PM3:00
 休 水曜日
 ☎ 0877-75-3335



五感で満喫
遊び・体験スポット



エピアみかど(温泉)

香川と徳島をつなぐ道の駅「ことなみ」内にあり、ドライブ客がふらっと立ち寄ることのできる日帰り温泉で、レストランもあり、地域との交流の場となっています。

所 香川県仲多度郡まんのう町川東2355-1
 時 AM9:00～PM7:00 (土日祝日はPM8:00まで)
 休 火曜日
 ☎ 0877-56-0015



美霞洞温泉

風光明媚な景勝の中にたたずむ滞在型温泉で、平賀源内のお墨付きを頂いたという名湯です。効能は神経痛や慢性婦人病、冷え性、疲労回復など。

所 香川県仲多度郡まんのう町川東2336番地25
 時 AM8:00～PM8:00
 休 無休
 ☎ 0877-84-2211



美味の郷に逸品在り 特産品紹介

その昔から地の利を活かした数々の産物の栽培が行われ、今ではそれらの製品が、ブランドを持つまでに育っています。また、昔から伝わる伝統の味わいも大切にされており、その懐かしさも豊かな味わいが、観光で来られたお客様にも大変喜ばれています。



かりん

かりんは晩秋に黄色の実を付け、たいへん良い香りがします。ぜんそく、喘息止め、疲労回復に効果があるといわれ、その実を使ったワインや花梨酒、かりん湯、のど飴等があります。

梅肉エキス

青梅1kgからわずか20gしかできない貴重なエキスで、成分は梅干の数10倍。塩分使用は0%なので、塩分を制限されている人にお奨め。



はざまいちじく

いちじくワイン、いちじくジャム、いちじくドリンクは、ミネラルが豊富なアルカリ性食品で、食物繊維ペクチンを多く含み、胃腸の働きを助け、便秘にも効果を発揮。身体の酸化(活性酸素)を抑制するポリフェノールなども豊富。



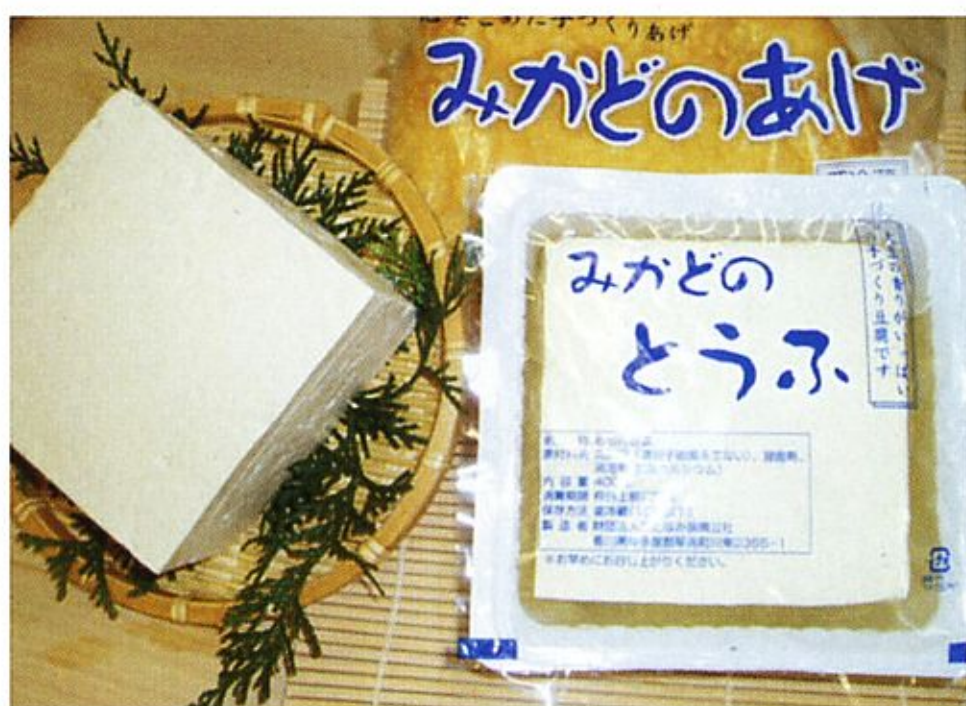
手作りアイス

仲南産直市では、町内にある素材を使ってユニークでおいしいアイスクリームを本施設内で製造。種類は季節を感じてもらうために季節ごとの素材を使ったアイスを期間限定で販売している。

定番: バニラ、抹茶、マロン、黒ごまきな粉、ひまわり(種)
季節限定: ひまわり(花びら)、オレンジ、つつじ、しょうが、そば粉、おちらし、むらさき芋等

ソフトクリーム

エピアみかどには、きなこソフトとミルクソフトの2種類あります。特にきなこソフトはおすすめで、県内でもここでしか味わえないめずらしい味です。



手作り豆腐、油揚げ

昔ながらの手作り豆腐と油揚げ。「あら縄でくくって持ち帰った」と言われたくらい固く、大豆の香り豊かな逸品。



炭製品

脱臭剤、土壌改良剤、農作物の抗菌剤として利用されている。特に竹炭は地球にやさしい孟宗竹を使用している。



ひまわり油

老化防止に役立つといわれるビタミンEを極めて多く含む。また豊富なミネラルとほとんどの必須アミノ酸が含まれる栄養素を多く含んだ健康食品。

仲南しゃっきり竹の子

地上2m前後に伸びた竹の子の穂先部分で、掘った竹の子よりも香りが強く、シャキシャキした食感が特徴。



ヤーコン製品

ヤーコンを使ったヤーコンうどん(半生麺)、ヤーコンジャム、ヤーコン焼肉のたれは動脈硬化、高血圧に効くとされるフラクトオリゴ糖、ポリフェノール、食物繊維等を多く含む。



まんのう町を好きになる。 特産品を買いに行こう。

町の中にある「産直」。とれとれの野菜をはじめ、思いも寄らない「味の掘り出し物」が見つかることも…。自然豊かなまんのう町だからこそ、要チェック!

◎産直市「清流の里」 (エピアみかど内)

ここは、琴南地域約100名の会員で構成された青空市の拠点で、会員それぞれが「お客さんの笑顔のために」と丹精こめて生産した新鮮な野菜や果物が並びます。

琴南地域は気候が冷涼で、また昼夜の寒暖の差が大きいので、キャベツやホウレンソウ、大根などの野菜は甘みが多く含まれます。目玉商品の一つです。他に山菜おこわ、おもちなどの惣菜、加工品なども販売されています。

営業時間 8:00~17:00

＜お問い合わせ＞

有限会社 清流の里(エピアみかど内)
TEL/0877-56-0015



◎仲南産直市 (空の夢もみの木パーク内)

特産の筍やお米・お茶を中心に町内の会員が安全・安心に気を配って生産した採れたての新鮮野菜やお花、季節の手作りアイス、お惣菜等を販売しています。

食堂(農村レストラン)では地元で採れた旬の食材を中心に使用した日替わりの定食をはじめ、地粉を使ったうどん、そばなどが食べられます。

産直市へ来れない方は、産直市で好評の新鮮野菜やお花等を出張販売しています。詳しくは仲南産直市へ問合せ、またはHPをご覧ください。

営業時間 8:00~18:30(4月から10月)
8:00~18:00(11月から3月)

＜お問い合わせ＞

仲南産直市(道の駅「空の夢もみの木パーク」内)
TEL/0877-75-1994
HP:<http://www.shiiori-onsen.jp/santyokuichi/index.html>



現代に「悠久の時」を見せてくれる

歴史と文化の町

長い歴史の中で培われ、人々の暮らしの中に溶け込んだ「文化」の数々。ため池として最大級の満濃池を持つこの地ならではの、雨乞い踊り。古の人々が天上の神に祈った踊りが今日に至るまで連綿と続いている。人が造りし文化財から、自然が生んだ造形に至るまでその歴史は深く、人の心を引きつける。



民俗芸能・寺社



綾子踊 重要無形民俗文化財(国指定)

仲南地区佐文の加茂神社の境内で隔年で公開されている「雨乞い踊り」で、近世初期の女歌舞伎踊の面影を色濃く伝え、日本の芸能歌謡史を研究する上で貴重なものとされている。昭和51年に国の重要無形民俗文化財に指定されている。



大川念仏踊り

聖武天皇時代の大干ばつの折り、国司が雨乞いの祈願をすると、1匹の蛇が龍となり、雲を呼び、大雨を降らせた。人々は歓喜して、鉦を打ち鳴らして踊った。旧暦の6月14日に近い日曜日に大川神社、中通八幡神社、新生の龍王社、天川神社で大川念仏踊り保存会をはじめ、氏子が奉納している。

湯立神楽(三島神社)

毎年10月12・13日に三島神社の秋祭りが行なわれ、その宵宮に行なわれる湯立の神事の際に奉納される神楽。拝殿の前に高さ2m余の湯棚を設けて諸神を祀り、狂言風の「市の舞」など様々な神楽が奉納された後、祭神と諸神宮司の順に湯につかり、その湯は青笹の葉で参拝者にふるまわれる。



天川神社

天平4年の創建で、県下で10番目に古い歴史をもつ。社叢は昭和55年に国指定の天然記念物となっている。約3haの敷地には300種類におよぶ植物が生い茂っている。

史跡・有形文化財



中寺廃寺跡

讃岐を一望する大川山の山懐に1200年前に作られ、忽然と消えた伝説の寺「中寺廃寺跡」。確認した塔、仏堂、僧坊、中国産青磁、貴重な仏具から相当な隆盛を極めたとわかる。



満濃池樋門(文化庁登録有形文化財)

満濃池の樋門及び底樋管は、弥勒池の石穴建設で信望を得た軒原庄蔵が、安政の地震で決壊した満濃池堰堤下の石樋に代えて建設するに始まる全長197mの底樋隧道とその出口である。坑口周りに五角形の迫石を用い、石造りのコーニス、袖壁、柱頭付端柱とで、坑門を飾る。



重田家住宅母屋(登録有形文化財)

屋敷敷地中央北寄りに南面して建つ。桁行7間、梁5間規模、入母屋造、茅葺(鉄板仮葺)で、東方を下手とし、西方上手の南に6畳、8畳、8畳を配し、南西隅の8畳は仏間を兼ねた書院座敷とし西に入側縁を設ける。4周に庇を廻したいわゆる四方蓋農家の好例。

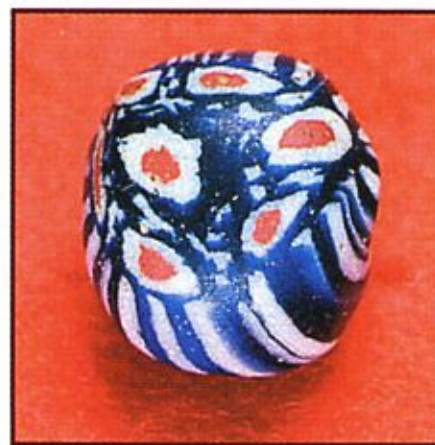


木戸の馬蹄石

琴南土器川河床にある砂岩和泉層群基底部砂岩中のカキ化石層。厚さ約1mの砂岩中に密集し、化石床を形成している。砂岩、頁岩、互層部の差別侵食模様が顕著である。

モザイクガラス玉

安造田東3号墳の玄室から発見された極めて珍しいガラス玉。特異な製造技法で複雑な美しい模様を造りだしている。国内では他に発見例がなく、類似資料が黒海沿岸やハンガリーの2~4世紀の遺跡から見つかったことから、国外から搬入されたものと思われる。



十三仏笠塔婆(立薬師)町指定有形文化財

四條本村の立薬師本堂に向かって左の小堂に祭られた凝灰岩系の石造仏。胎蔵、金剛両界の大日如来をあわせて刻んでおり、貴重で高く評価される。銘文から四條(村)の一結衆によって1519(永正16)年9月21日に建立されたといわれる。



町木 花梨（カリン）

空海と満濃池にゆかりがあり、その実に薬効があることから町木として選ばれました。空海が唐から持ち帰り、まんのう町には満濃池を改修した弘仁12(821)年に伝えられました。中国原産の落葉高木で、多くは庭木として栽培されています。



町花 梅

ウメ(梅)は、バラ科サクラ属の落葉高木です。中国原産で日本には古代に渡来しました。1～3月に5枚の花弁のある1～3cmほどの花を葉に先立って咲かせます。花の色は白、またはピンク～赤。花を觀賞するほか、果実は梅干しや梅酒にされ、クエン酸をはじめとする有機酸などを多く含み、健康食品として人気があります。



アクセス

- 車** <岡山・愛媛・高知方面から>高松自動車道・善通寺ICより車で約25分
<徳島方面から>徳島自動車道・美馬ICより車で約40分
- 鉄道** <JR利用>琴平駅よりタクシーにて約15分
<琴電利用>琴電琴平駅・岡田駅よりタクシーで約15分
- 空路** <高松空港利用>タクシーで約40分

お問い合わせ

まんのう町産業経済課

香川県仲多度郡まんのう町吉野下430

電話0877-73-0105

<http://www.town.manno.lg.jp/>

携帯サイト

<http://www.town.manno.lg.jp/mobile/>



QRコード