

TAKE
FREE

ことでん で行こう！

ALONG THE
KOTODENLINE
GUIDEBOOK



レトロ電車で巡る、
香川の旅。

高松琴平電気鉄道～ことでん～
沿線ガイドブック



ことでん路線図

- K00** 琴平線
- N00** 長尾線
- S00** 志度線
- リムジンバス
- JR線

N
4
+

父母ヶ浜
海水浴場

金刀比羅宮

とっても便利!!

ことでんでゆったり香川の旅

「ことでん」の愛称で親しまれている高松琴平電気鉄道。香川県内の要所をつなぐ3路線を駆使すれば、効率よく観光スポットを巡ることができます。

琴平線 高松築港駅と「金刀比羅宮」のある琴電琴平駅を1時間2分で結ぶ

長尾線 高松築港駅と四国霊場第八十七番札所「長尾寺」のある長尾駅を約40分で結ぶ

志度線 瓦町駅と四国霊場第八十六番札所「志度寺」のある琴電志度駅を約40分で結ぶ
瓦町駅で各路線に乗り換えることが可能。のどかな風景を眺めながら、のんびりとした鉄道の旅を楽しんでください。



これさえ知れば、ことでんマスター!

- 1 目的地までの経路と料金を調べよう**
駅の路線運賃表で目的地を探して、金額と路線を確認しよう。
※黒が大人料金、赤が子供料金
- 2 券売機に料金を入れて乗車券を購入しよう**
券売機に現金をいれて金額ボタンを押し、下段からおつりと乗車券を受け取ろう。
※各種全国共通交通系ICカードも利用可
- 3 改札を通りホームの確認をしよう**
改札を通して、掲示板で何番ホームに電車くるのか確認しよう。
- 4 行き先を確認して電車に乗車しよう**
電車がホームに入ったら行き先をチェック。ドアが開いたら乗車しよう。
※駅によっては上りと下りの電車が同じホームにくるので注意を

IruCa (ICカード乗車券) も

利用しよう!

ことでんの電車とバスを利用できるICカード乗車券。商店街などのお買い物や公共施設でも利用できます。

※お金をチャージしてご使用ください。
(上限20,000円)

琴平線・長尾線・志度線53駅で全国共通交通系ICカードがご利用いただけます。詳しくは公式サイトでご確認ください。



多島美を眺めながら海辺を散歩

サンポート高松

アートの島々へ行ける高松港など陸海交通のターミナルやホテル、商業施設などで構成されるシーサイドエリア。世界初のガラス灯台「せとるべ」に向かうプロムナードは瀬戸内海の絶景が楽しめます。

✈高松市サンポート 1-1

!!「高松築港」駅から徒歩約5分



高松藩主の居城だった高松城跡を整備した公園。日本三大水城の一つとして知られ、海水を引き込んだお堀には鯛が泳ぎ、餌やり体験もできます。

✈高松市玉藻町 2-1

!!「高松築港」駅から玉藻公園正門まで徒歩約1分

日本三大水城の一つ
史跡高松城跡玉藻公園

のんびりぶらり、 街歩きが楽しめる

現代美術の
コレクションで有名

高松市美術館

商店街に隣接する都市型美術館。「戦後の日本の現代美術」「香川の美術（漆芸・金工）」「20世紀以降の世界の美術（版画）」を3本柱とした多彩なコレクションが揃っています。

✈高松市紺屋町 10-4

!!「片原町」駅から徒歩約10分



港町の趣を残す
アート&グルメスポット

北浜alley

レストラン・ブライダル・ファッション・お宿・書店等が集まる人気スポット。港町の趣ある風景やレトロな倉庫の良さを活かした雰囲気はバツグン。

✈高松市北浜町 4-14

!!「高松築港」駅から徒歩約11分

栗林公園への
アクセスが便利



栗林公園

琴平線

Kotohira Line

沿線めぐり①
(高松築港～仏生山)



手軽なうどん店がひしめく
中、この店のコンセプトは“さ
ぬきのおもてなし”。ホルモ
ンのつけうどんなど、手間暇
かけた変わり種が味わえる。

✈高松市楠上町 2-6-36

!!「栗林公園」駅から
徒歩約5分

総延長日本トップクラスの
高松中央商店街



高松市の8つの商店街が集まり、そのアーケードの総延長は日本トップクラス。ショッピングもグルメもこのエリアで堪能できます。

!!「片原町」駅、
「瓦町」駅からアクセス



お殿様が造った特別名勝

栗林公園

国の特別名勝に指定されている庭園の中で最大の広さをもつ栗林公園。四季折々の風情が楽しめます。また園内には食品から各種工芸品まで、県産の逸品が買える「かがわ物産館 栗林庵」があります。

✈高松市栗林町 1-20-16

!!「栗林公園」駅から徒歩約7分



歳から100歳まで楽しめる!

讃岐おもちゃ美術館



香川の自然や伝統工芸、木のおもちゃで遊べる施設。カフェやショップも併設しており、子どもから大人まで楽しむことができます。香川の魅力に触れて食べて買って堪能しましょう。

✈高松市大工町 8-1 丸亀町くるりん

駐車場 1F

!!「片原町」駅から
徒歩約5分

レトロな街を
がぜん!



麺匠くすくみ

「くすくみ」は、おもてなしの心で

シーフロントエリア
に行くなり

商店街、グルメ街
に行くなり

志度線への
乗換はここで

高松築港



片原町



瓦町



栗林公園



三条



伏石



太田



仏生山



→空港通りへ

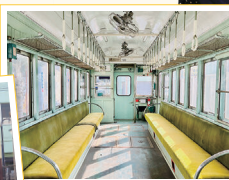
インフルエンサー
MIHOちゃん
がおすすめ

仏生山まちあそび

早朝、カメラを首から下げ、軽快な足取りでプラットフォームに入り、黄色と白の列車がゆっくりと到着するのを待ちました。その目的は丸いフォルムが可愛いことでのイルカのマスクット、"ことちゃん"に会うことでした!



今回、私は仏生山駅にある電車工場を訪れる機会に恵まれました。目の前には、百年近い歴史を持つ退役した大正時代の復元電車がありました! ことでの電車は新しい外観ではありませんが、職人技で修復され、走る姿は言葉にできないほどカッコイイのです!



仏生山温泉 ✈高松市仏生山町乙114-5
仏生山温泉は、建築家であるオーナーが人生の後半に抱いた夢から生まれた場所で、美術館のようなシンプルな美しさの特徴です。太陽と風に包まれながら温泉に入る体験は、身体が温まった後にかき氷を食べるような最高のものです。



仏生山の森 ✈高松市仏生山町甲884-2
仏生山の森は元々広大な農業試験場でしたが、花や野菜を栽培するだけでなく、ハンバーガーや手作りチーズケーキなど、地元食材と庭園で摘んだハーブを使用した料理が魅力の多彩なレストランが立ち並んでいます。



TOYTOYTOY ✈高松市仏生山町甲455-2
珍しいおもちゃを探すなら、「TOYTOYTOY」に行ってみて。ネット上では手に入りにくい珍しい雑貨やおもちゃがたくさん。ことでのコラボ商品は、電車好き必見です!

うちわ型の
ことでおんせん
乗車入浴券
(運賃+仏生山温泉
入浴料+タオル)
1300円



*電車工場と電車は許可を得て撮影しています。
高松琴平電気鉄道～ことでん～沿線ガイドブック 5



龍神伝説の残り古社

田村神社

1300年以上の歴史を持ち、古くから水の神様として、雨の少ない讃岐の人々の信仰を集めてきた神社。本殿奥の井戸には龍が棲むと伝わり、境内には大きな龍神の像が！
▲高松市一宮町 286 ●「一宮」駅から徒歩約10分



本場の味を綾川で

PIZZERIA AL CENTRO

世界大会3位に輝いた女性ピザ職人2人が手掛けるピザとナポリ料理の店。ふんわり軽い食感の最新のナポリピッツアが味わえます。
▲綾歌郡綾川町萱原 567 ●「綾川」駅から徒歩約5分



田村神社へはここから



家族で楽しもう！

Kotohira Line

琴平線

沿線めぐり②
(空港通り～琴電琴平)

映画やファッションもグルメも！ イオンモール綾川

イオン綾川店と約150店舗の専門店、イオンシネマなどのサービスが集結するショッピングモール。休日は多くの人で賑わいます。
▲綾歌郡綾川町萱原 822-1 ●「綾川」駅から徒歩約5分



うどんといちごの郷道の駅滝宮

1～5月にはいちご狩りもできちゃう道の駅。イチゴのスイーツ専門店「うふ、いちご」ではイチゴを使ったスイーツを多数販売しています。
▲綾歌郡綾川町滝宮 1578 ●「滝宮」駅から徒歩約15分



レトロなフォトスポット 土器川橋梁

大正15(1926)年に竣工された、229.18mの橋を、ことでん車両が走ります。レトロな情景が撮影スポットとして大人気！
▲仲多度郡まんのう町 ●「榎井」駅から徒歩約20分



江戸時代から続く酒蔵 金陵の郷

1789年創業の老舗酒蔵の、酒づくりに関する歴史と文化を今に伝える資料館。館内では清酒「金陵」の試飲も。
▲仲多度郡琴平町 623 ●「琴電琴平」駅から徒歩約8分



数々の映画のロケ地にもなった 旧金毘羅大芝居(金丸座)



現存する日本最古の芝居小屋。毎年開催される「四国こんぴら歌舞伎大芝居」は四国の春の風物詩です。
▲仲多度郡琴平町 1241 ●「琴電琴平」駅から徒歩約20分

いざ、こんぴら詣りへ！



四国最大級のテーマパーク！

レオマリゾート

大観覧車やジェットコースターなどの約20種のアトラクションとパレードで人気！また、「レオマ花ワールド」では、春秋のバラなどが楽しめます。3Dプロジェクションマッピングや中四国最大級のイルミネーション「レオマ光ワールド」や夏のプールも必見です！
▲丸亀市綾歌町栗熊西 40-1 ●「岡田」駅からレオマリゾート無料シャトルバス 琴平便で約10分



みんなに親しまれる「せめきこんぴら」

金刀比羅宮

古くから海の神様として、大漁祈願・商売繁盛・五穀豊穰などを願う人々に信仰されてきた、全国金刀比羅神社の総本宮。御本宮まで785段、奥社まで1,368段のなが〜い石段が有名です。参道には文化遺産が点在し、裏参道では四季折々の美しい自然が楽しめます。
▲仲多度郡琴平町 892-1 ●「琴電琴平」駅から徒歩約15分





自然と古建築が伝わる
昔の暮らし

四国村ミュージアム

四国各地から移築復原された33棟の古民家が建ち並ぶ野外博物館。約5万㎡の広大な敷地には、美術品を展示するギャラリーやうどん店も。

★高松市屋島中町91
!!「琴電屋島」駅から徒歩約5分



クラフトビールを醸造する瀬戸内ブルワリーが週末限定で営業するタップルーム。持ち帰り用の缶ビールもあるので土産にどうぞ。

★高松市松島町3-5-1 !!「松島二丁目」駅・「沖松島」駅から徒歩約7分



人気ブルワリーの直営タップルーム
リバーサイド351

絶景とアートに会おう



自然・文化と人を繋ぐ
屋島の新たなシンボル

やしーまる

起伏と曲線が特徴的な回廊型施設。屋島の自然を一望する展望スペースや中庭、アート作品の展示スペースにカフェも併設しています。

★高松市屋島東町1784-6 !!「琴電屋島」駅から徒歩約10分



弘法大師ゆかりの山を
ケーブルカーで

八栗ケーブル

五剣山の麓から中腹の八栗寺を結ぶケーブルカー。八栗寺は四国霊場第85番札所、空海が開いたとされます。行路は美しい桜や紅葉が楽しめます。

★高松市大字牟礼3378-3
!!「八栗」駅から徒歩約20分

やしーまるへは
シャトルバスで



Shido Line

志度線

沿線めぐり



瀬戸内の多島美を目前に臨める臨海公園。ハート型のベンチが設置された「純愛ロード」が併設されており、デートにも大人気!

★高松市庵治町新開6392-91
!!「八栗」駅から徒歩約8分

サンセットが美しいビューポイント
高松市立城岬公園

ケーブル登山口駅
まで約1.5km

名デザイナーの生き方・
ものづくりへの想いに触れる

ジョージナカシマ記念館

家具デザイナー・ジョージナカシマの作品を、資料とともに展示。世界で唯一ナカシマの家具製作ライセンスを持つ桜製作所の設立。

★高松市牟礼町大町1132-1
!!「塩屋」駅から徒歩約5分



電車バ
海沿いも走る!

志度湾を望む
志度寺へ



風光明媚な道の駅
道の駅源平の里むれ

源平屋島合戦の古戦場だった場所にある道の駅。やさい市や物産品の販売のほか、セルフ形式の海鮮食堂では新鮮な海の幸が味わえます。

★高松市牟礼町原631-7
!!「房前」駅から徒歩約5分



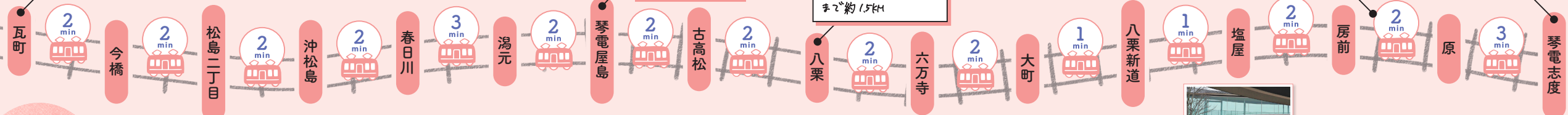
「海女の玉取り伝説」が残る古刹

志度寺

龍神から宝珠を取り返す「海女の玉取り伝説」が縁起の四国霊場八十八ヶ所・第86番札所。五重塔や枯山水庭園などが見どころです。

★さぬき市志度1102
!!「琴電志度」駅から徒歩約10分

各線への
乗り換えポイント



インフルエンサー
MIHOちゃん
がおすすめ

屋島まちあそび

船に乗らずに行くことができる「屋島」という場所があります。名前の由来は非常にシンプルで、島全体が大きな屋根のように見えるためです。そして、約1世紀前に建てられたレトロな駅舎も、旅人を迎え入れる大きな家のように見えます。



四国村ミュージアム

★高松市屋島中町91
野外博物館では、四国各地から移築した貴重な建物を一度に鑑賞することができます。入口の建物「おやねさん」は、うねるような大きな屋根と古民家の柱や梁を利用した美しい“木のスタンドグラス”が特徴的で、入る前から好奇心が掻き立てられます。



古民家を改装したうどん店「四国村わら家」、安藤忠雄が手がけた四国村ギャラリー、日本全国に2つしか残っていない円形の砂糖しめ小屋、小豆島農村歌舞伎舞台など、見逃せない見所がたくさん。瀬戸内国際芸術祭の作品も予想外の場所に登場し、旅人を待ち受けています。



やしーまる ★高松市屋島東町1784-6
屋島山のやしーまるへ。透明なガラス3万枚の庵治石で造られた特色回遊式建築は、地形の起伏に呼応して自然環境に完全に溶け込んでいます。建築自体は瀬戸内海芸術祭の代表作の一つで、現在日本唯一の全景画作品が展示されています。

コンフォートホテル高松

★高松市中新町2-10
ホテルではフルーツスムージー、パンケーキ、地元の料理を提供。「早稲田大学国際文学館 村上春樹ライブラリー」と「こども本の森 中之島」の選書者が厳選した本を読み、くつろいだ時間を過ごして。



ことでんに乗って食べに行こう！

おすすめ沿線グルメ

「ことでん」沿線には、スイーツから和・洋・中、変わりダネまでおいしいものがいっぱい！
電車にゆられてグルメの旅へ、Let's Go!!



骨付鳥 東
骨付鳥ひな
◎ 1089円 ♫高松市瓦町1-5-2
!! 琴平線「瓦町」駅から徒歩約7分

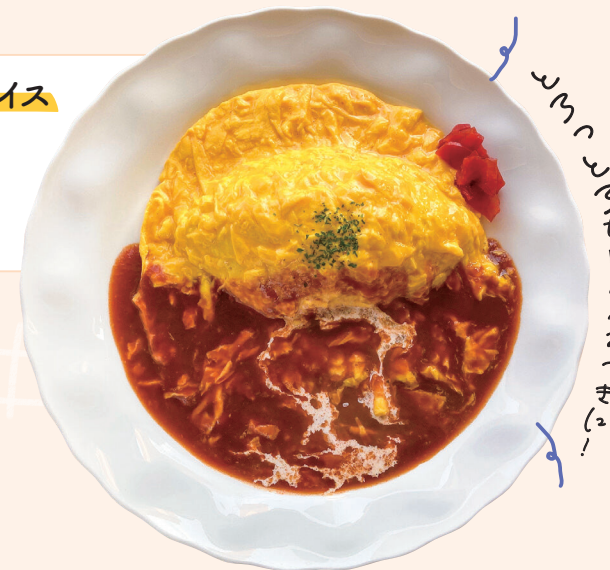
讃岐名物・骨付鳥の専門店



オリーブ牛肉 100% の生ハンバーグ

アミーゴ森崎
丸亀町グリーン店
オリーブ牛の肉バーグ
◎ 1500円～
♫高松市丸亀町8-23
丸亀町グリーン東館2F
!! 琴平線「瓦町」駅から徒歩約6分

山の手通り
とろとろオムライス
◎ 中650円
♫高松市高松町2375-1
!! 志度線「古高松」駅から徒歩約3分



とろとろ卵がやみつき!



腹ペコさんにも大満足

食堂スマイリー
洋食タルタル定食
◎ 1750円
♫高松市多賀町2-15-3
!! 長尾線「花園」駅から徒歩約4分



ANTI NOODLE
ラーメン
◎ 800円～
♫高松市木太町1849
!! 長尾線「林道」駅から徒歩約5分



いちごと白あんのハーモニー

夢葉房たから
たから特製いちご大福
◎ 360円(中サイズ1個) ♫松本市春日町214
!! 長尾線「木太東口」駅から徒歩約15分

9月末～1月上旬はオリーブハマチ!



海鮮食堂じゃこや
ハマチづけ丼
◎ 並825円
♫高松市牟礼町原631
!! 志度線「房前」駅から徒歩約5分

三びきの子ぶた
フルーツサンド
◎ 400円 ♫高松市常磐町1-4-9
!! 各線「瓦町」駅から徒歩約2分



たっぴ新鮮なフルーツが

中野うどん学校 A 館
/ ことひらテラス
元祖おいりソフト
◎ 350円
♫仲多度郡琴平町796
!! 琴平線「琴電琴平」駅から徒歩約7分



カラフルでおいしい!

味い深いクラフトビール!



しろすずめ/とりかご
自社製造クラフトビール
◎ 800円～ ♫高松市多賀町2-17-11
!! 長尾線「花園」駅から徒歩約2分

便利がたてせん！ アクセス情報

高松空港リムジンバス

高松空港から高松市内中心街へは
高松空港リムジンバスがとっても便利です！
おトクなチケット「レール&リムジンバス」も発売中

無料
Wi-Fi

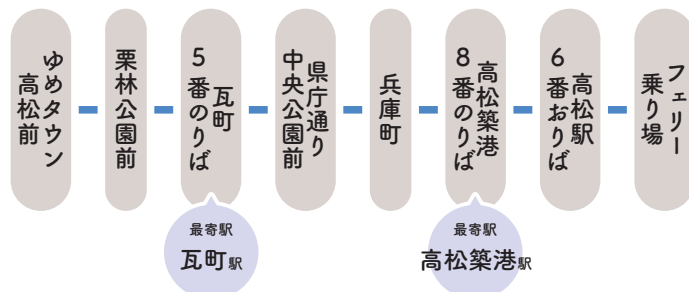


©Pokémon. ©Nintendo/
Creatures Inc./
GAME FREAK inc.

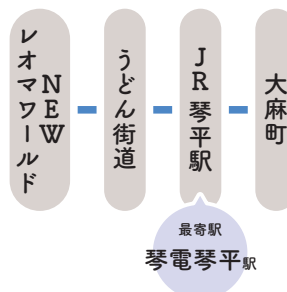
運賃・所要時間など、詳しくはこちらから
<https://www.takamatsu-airport.com/access/bus/index.php>



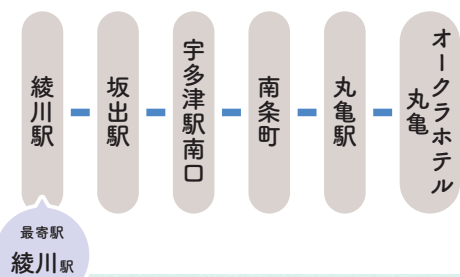
高松市内方面の主な行き先はコチラ



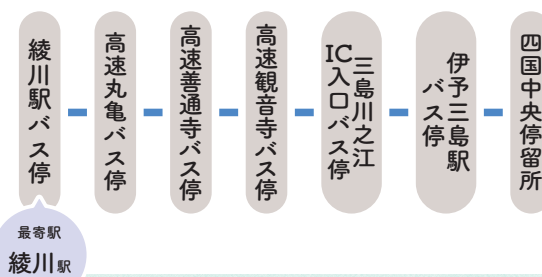
琴平方面の 主な行き先はコチラ



綾川・坂出・宇多津・丸亀方面の 主な行き先はコチラ



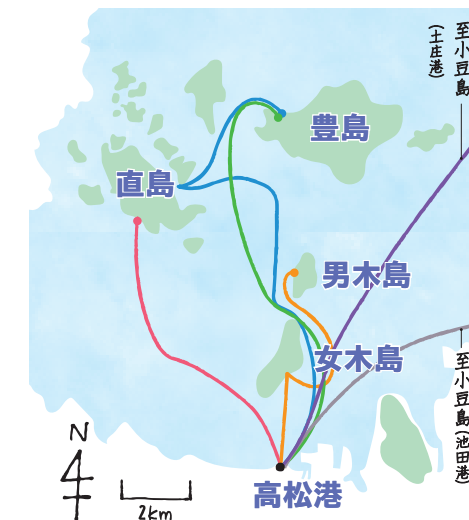
丸亀・善通寺・観音寺・四国中央方面の 主な行き先はコチラ



高松築港駅から高松港への案内



高松港からの航路紹介



高松港から女木島・男木島・直島・豊島・小豆島へ向かうフェリーや高速船が出ています。



三豊市コミュニティバス情報

三方を山に囲まれ、海に向かって三豊平野が広がる西讃エリアを巡るなら三豊市のコミュニティバス！エリアを幅広くカバーしています。

時刻表・路線図など、詳しくはこちらから
https://www.city.mitoyo.lg.jp/kakuka/seisaku/koutsuu/1_1/11655.html



スマホサイトを活用しよう！

スマホで確認できる便利なサービスをご紹介。
サービスを利用して、ゆとりをもって効率的に
観光を楽しみませんか。

ことでん時刻表スマホ版

電車の時刻と運行状況の確認ができる
サービスです。

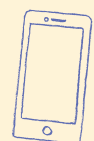
<https://www.kotoden.co.jp/publichtm/sp/>



位置情報検索「どこに IruCa なび」

利用するバスが、今日のバス停あたりを運
行しているのかが分かるサービスです。

<https://iruca.kotodenbus.com/>



お問い合わせ&インフォメーション

ことでんバス

☎ 087-821-3033

高松駅バスターミナル、高松築港
バスのりば、瓦町駅前・瓦町駅東
口バスのりばは電車と接続されて
いるので、高松市内観光に便利です。
また、高松空港～高松市内中心街のアクセスには「高松空
港リムジンバス」の利用がおすすめです。



ことでんタクシー

☎ 0120-85-1774

栗林・湯元・琴電屋島駅前・健康ランド・
仏生山駅等のりば以外にも電話でお迎
えに伺います。観光案内も承ります。

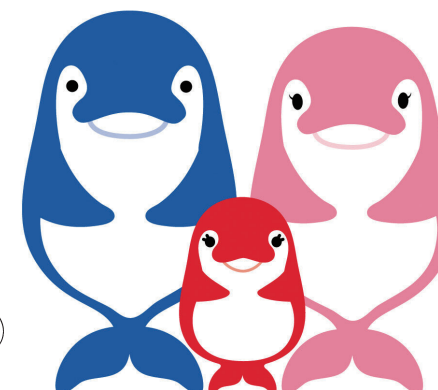


「ことでん」のマスコットキャラクター

ことちゃん

20 才くらいの男の子
誕生日 8 月 8 日 (獅子座)
趣味 小旅行
身長 180cm
体重 120kg

ことちゃん公式X
(旧Twitter)も
チェックしてね！
[@irucakoto](https://twitter.com/irucakoto)



ことみちゃん

18 才くらいの女の子
誕生日 5 月 2 日 (牡牛座)
趣味 お菓子づくり
身長 170cm
体重 ヒミツ

ことのちゃん

元気な女の子
誕生日 10 月 10 日 (天秤座)

おトクでベッリ! ことでんチケット情報

2024年3月現在

1日フリーきっぷ

ことでんの電車が1日乗り放題のお得な切符。1日中各路線を楽しむなら切符を買う手間もなく便利です。ことでんのマスコットキャラクター「ことちゃん・ことみちゃん」が描かれています。

発売金額

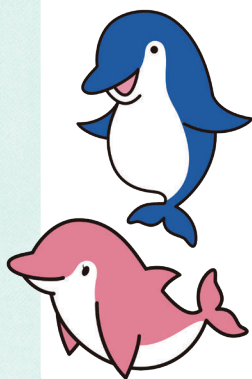
大人 **1,400円**、
小人 **700円**

有効区間

ことでん電車全線

有効期間

利用日の1日限り



ことでんおんせん乗車入浴券

電車の乗車券と仏生山温泉の入浴料、タオルがセットになった珍しいうちわ型の企画切符。改札口はうちわを見せて通りましょう。

発売金額

1,300円
(運賃+入浴料+仏生山温泉オリジナルタオル+うちわ)

有効区間

仏生山駅から360円区間

琴平線

高松築港、片原町、瓦町、挿頭丘、畑田

長尾線

花園

志度線

今橋、松島二丁目

有効期間

1日間 ※前売りは、発売日から1箇月間のうちで購入時に指定した1日に限り有効



ことでんぶーるきっぷ / ことでんすけーときっぷ

乗車券・プール入場券・かき氷がセットのことでんぶーるきっぷと、乗車券・アイスアリーナ入場券・レンタルスケート靴がセットのことでんすけーときっぷ。トレスタ白山とコラボした大変お得で便利な切符です。

発売金額

大人 **1,800円**、高校生 **1,600円**、
中学生 **1,300円**、小学生 **1,200円**

発売金額

大人 **2,200円**、高校生 **2,000円**、
中学生 **1,800円**、小学生 **1,500円**

有効区間

長尾線白山駅から510円区間

琴平線

高松築港・三条

志度線

春日川

長尾線

全線 有効期間 利用日の1日限り



ことでん×NEWレオマ ワールドセットきっぷ

大人も子供も楽しめるテーマパーク・NEWレオマワールド。そんなNEWレオマワールドフリーパスと電車1日フリーきっぷがセットになった切符です。通常料金より最大で2750円お得になります。

発売金額

大人 **3,800円**、学生 **2,800円**、
小人 **2,300円**

有効区間

ことでん電車全線

有効期間

利用日の1日限り



うみ・まち・さとー心でむすぶ



各チケットの販売駅など詳しくは公式サイトでご確認ください。

高松琴平電気鉄道株式会社

運転営業所 ☎ 087-831-6008 運輸サービス部 ☎ 087-863-7300

