



牡蠣

県内有数の生産量を誇る志度湾の牡蠣。粒ぞろいで味が良いことで定評
殻付き牡蠣を鉄板で焼く「牡蠣焼」は、冬の風物詩として人気があります。
各お店では牡蠣焼きと合わせて牡蠣御飯やお刺身などを堪能できます。



① かき焼き わたなべ

住所:さぬき市志度5382-47
電話:087-894-8676 (完全予約制)
営業時間:冬季(11月~3月) /
平日12時~22時(15時~17時除く)
土日祝11時~22時
定休日:年末年始、火曜日
駐車場:有



② 海鮮かき焼き かくれ家

住所:さぬき市志度5382-49
電話:087-894-3836 (完全予約制)
営業時間:
11時30分~14時(ランチは平日限定)
17時~22時(ラストオーダー 21時30分)
定休日:月曜日(12/31、1/1はお休み)
駐車場:有



③ かきの山

住所:さぬき市志度5382-50
電話:087-880-7649
営業時間:11時30分~14時、
17時~21時(完全予約制)
定休日:火曜日
駐車場:有



桐下駄 特産品

志度地区の伝統産業。全国一の生産
量を誇り、外反母趾や水虫防止等健康
面でも再注目されている。
山西商店 電話:087-894-0306

さぬき市が生んだ偉人 平賀源内



エレキテル

日本初の静電気発生装置エレキテルの復原や本草学者、蘭学者、
芸術家など、さまざまな分野で才能を発揮した平賀源内。志度地区に
は源内の功績を学べる記念館や国の登録有形文化財として登録さ
れた旧邸がある。



平賀源内旧邸・薬草園

住所:さぬき市志度46-1
電話:087-894-5513
営業時間:10時~16時
休館日:月曜日(祝日の場合、翌日)・
年末年始
駐車場:13台



平賀源内記念館

住所:さぬき市志度587-1
電話:087-894-1684
営業時間:9時~17時
休館日:月曜日(祝日の場合、翌日)・年末年始
駐車場:13台



志度 SANUKI CITY SHIDO MAP マップ



④ 金川食料品店

明治元年創業。ふるさと納税でも人気の二段熟
成うどんや讃岐名物の「あん餅雑煮」を手軽に
楽しめる冷凍セット
を販売! 菓子やア
イス等もあるため、ま
ち歩きにふらっと寄
るのもオススメ!

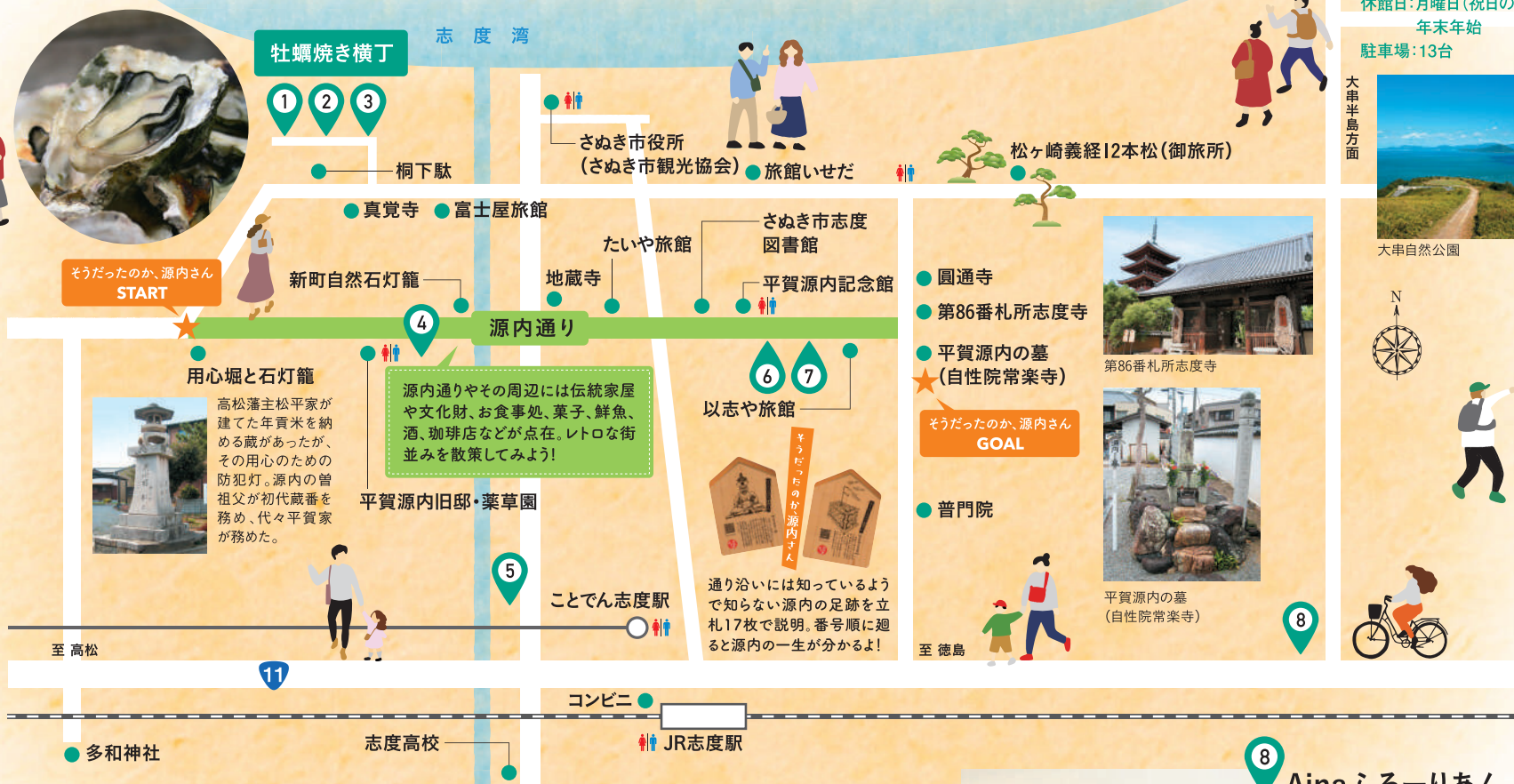
住所:さぬき市志度335-22 電話:087-894-0268
営業時間:9時~18時 定休日:不定休



⑤ 焙煎元 和樂

珈琲豆専門店。珍しい銘柄の
珈琲や希少糖を使ったカフェ
オレベース、オリジナルパッ
ケージのドリップコーヒーも多
数揃えている。雑貨やレトロな
雰囲気の店内も要チェック!

住所:さぬき市志度365-9 電話:0120-756-578
営業時間:10時~18時 定休日:日・月曜日
駐車場:有



ちょっと足をのびしてみよう

志度駅周辺から
車で約10~15分で
いけるよ!



住所:さぬき市小田671-1 電話:090-8970-9352
営業日:土曜日(カフェ・野菜販売)
営業時間:8時30分~15時(ランチ11時~14時)

小田の駅 風と土びと

土曜日限定でオープンするカフェ。近くの農家か
ら直送された無農薬野菜や季節のメニューを
ゆったりとした自然の中で頂くこと
ができる他、無農
薬野菜が販売さ
れています。



⑦ 旬彩料理 以志や

明治時代創業の旅館屋が営む料理屋さん。
割烹は旬の食材を使用、またさぬき市志度生
まれの平賀源内にちなんだ平賀源内定食は平賀
源内記念館公認の定食としてオススメ。

住所:さぬき市志度599-1 電話:087-894-0021
営業時間:11時30分~13時30分 /
17時30分~22時(L.O 21時)
定休日:水曜日



⑧ Ainaふろーりあん

表面はさくっと、中のクリームは
たっぷり。さぬき市誕生とともに産
声をあげた大人気商品!
住所:さぬき市志度1895-1
電話:087-894-3625
定休日:月・火曜日(祝日営業)
営業時間:10時~19時
駐車場:有



お問い合わせ
一般社団法人 さぬき市観光協会
〒769-2195 香川県さぬき市志度5385番地8
TEL.087-894-1601
さぬき市観光協会ホームページ
https://sanuki-kanko.jp/



※定休日、営業時間等は変更になる場合がありますので事前にお問い合わせください。 2023年3月発行

農業工房かべっこ

お米、小麦、もち麦を育てている米麦農家さんの
お店。自家栽培で採れたお米やもち麦を使った
おにぎり、季節に合
わせて作られるお弁当や
おはぎなど、バリエー
ション豊かに販売

住所:さぬき市鴨部6310
電話:0120-650-108
営業日:金曜日・土曜日 ※変更の場合あり
営業時間:11時~ 無くなり次第、終了



海鮮料理いせだ

旬の魚を中心に一品料理からお膳メ
ニュー、ランチまでリーズナブルに幅
広く取り揃えている。ご家族やグルー
プにもオススメ!

住所:さぬき市志度4295-1
電話:087-894-5211
営業時間:11時30分~14時
(平日)18時~22時
(土日祝)17時~22時
定休日:月曜日(祭日の場合翌火曜)





Overlook the seto inland sea

美しい瀬戸内海を一望

海、山、風など美しい自然とのふれあいが
心ゆくまで満喫できます



大串半島

高台からは日本初の国立公園として指定を受けた瀬戸内海を一望することが出来る。小豆島やその他点在する島々、行き交う船、365日変わりゆく景色を眺めながら半島をドライブすることができ、夕陽が沈む様は絶景。またサイクリングやウォーキングを楽しむ人も多い。



大串自然公園



さぬきワイナリー

県産の葡萄を原料に「さぬきワイン」を醸造、販売。入場無料で自由に見学でき、試飲も出来る。

住所：さぬき市小田2671-13 電話：087-895-1133
営業時間：9時～17時 定休日：火曜日（祝日は営業）
駐車場：74台



さぬき市野外音楽広場テアトロン

中四国最大級の規模を誇る野外劇場。眺めも抜群でこれまでさまざまな有名音楽アーティスト等が野外ライブを実施。解放感あふれるステージと、時間と共に変化していく景色等、日常では味わえない体験が出来る。



さぬき市物産センター

さぬきワインの直売、海産物、菓子等県産品の販売。さぬきワインソフトも食べることが出来る。

住所：さぬき市小田2671-11
電話：087-895-1143
営業時間：9時～17時
定休日：火曜日（祝日は営業）
駐車場：74台



第86番札所 志度寺

清閑な境内には高松藩主松平頼重公によって作られた本堂（国指定重要文化財）や高さ33メートルの五重塔、仁王門、運慶作と伝わる木造金剛力士像等見どころが多い。また、「海女の玉取り伝説」として伝わる「海女の墓」や作庭家重森三玲が手掛け、玉取り伝説を表現した枯山水式の無染庭等がある。

住所：さぬき市志度1102 電話：087-894-0086
アクセス：さぬき市コミュニティバスでJR志度駅前から徒歩約10分、国道口から徒歩約5分 駐車場：有



玉取り伝説を表現した
枯山水式の無染庭。

ゆるりと巡る
四国遍路



宿泊

自然につつまれて、心も体もリラックス



観光レンタサイクルで まち散策をしよう！

貸出時間：9時～16時30分
貸出場所：平賀源内記念館
電話：087-894-1684
※利用料金についてはホームページ
またはお問合せください。
【例】源チャリ300円
電動源チャリ1,000円



ACCESS | さぬき市志度エリアまでのアクセス

車でのアクセス

高松自動車道から「志度IC」で下りる

鉄道でのアクセス

JR高松駅から、JR高德線に乗り換え、「志度駅」下車

バスでのアクセス

関西方面からの高速バスを利用の場合、「高速志度」で下車、中心地まで市コミュニティバスまたはタクシーを利用



志度の歴史と伝統を感じる



秋祭



夜も
迫力満点
おすすめ

8地区の太鼓台が勇壮な練りを披露

志度地区多和神社 秋祭り

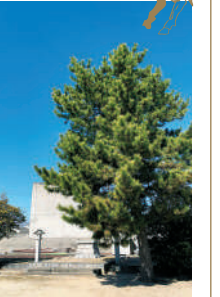
毎年10月に行われる秋祭り。神社から御旅所までの道のりは長く、約5時間かけて神輿渡御が行われ、神輿と共にチョウサ（太鼓台）がゆっくりと威勢の良い伊勢音頭を歌いながら進む。御旅所へ到着後はチョウサを差し上げ、横倒しにて平らに張った紋付き天幕を披露。その後、担ぎ手8人のみで力の限り旋回させる勇壮な様は圧巻。御旅所の後は、チョウサの屋根布団を外し、ちょうちんが吊るされた屋根を取り付け、またゆっくりと練りながら神輿と共に神社へ向けて還御する。

開催時期：10月上旬

豆知識

松ヶ崎義経十二本松

秋祭の御旅所は讃岐路の源平合戦、源義経ゆかりの十二本松があったとされる場所。三代物語に「松ヶ崎十二本松志度にあり。十二本松に白鷺の群集するを見て源氏の白旗なりとし、すなわち西へ去る」とある。また志度寺蔵書に「義経公、阿波勝浦より兵十二騎を引率してここに帷幕を張り、長策をめぐらす」と書かれ、一騎ごとに一本の松を植えたと伝えられているが定かではない。1185年2月21日、屋島の戦いに敗れた平家の軍勢が志度浦に上陸し、追撃してきた源義経軍と志度寺周辺から松ヶ崎で激闘を繰り広げたがこの戦いも源義経軍が勝利し、最期は壇の浦の戦いで幼帝安徳天皇とともに平家は滅亡の運命を辿ることとなる。



シーサイドコリドール オートキャンプ場

瀬戸内海が一望できる大串半島にあるキャンプ場。眼下に広がる瀬戸内海は絶景！心地よい潮風の中でバーベキューやサイクリングも楽しむことができる。また近くにはさぬきワイナリーとさぬき市物産センターがあり、ワインの試飲やさぬきワインソフトを食べることが出来る。



住所：さぬき市小田2671-88
電話：087-895-1150
営業時間：8時30分～17時30分
定休日：火曜日、12月末～2月末

周辺宿泊施設

以志や旅館

電話：087-894-0021

旅館いせだ

電話：087-894-7778

たいや旅館

電話：087-894-0038

旅館富士屋

電話：0120-05-1175

●各施設所要時間 ※各スポットでの滞在時間や移動は目安です。

所要時間 2時間		所要時間 2時間	
高松自動車道 志度IC	車で 10分	平賀源内記念館	車で 20分
		志度寺	
		さぬき市物産センター	
		さぬきワイナリー	
		大串自然公園	
		シーサイドコリドールテアトロン	

●公共交通／さぬき市コミュニティバス
さぬき市都市整備課 電話：087-894-1113

●タクシー
マルセンタクシー 電話：0120-08-8856
有限会社玉浦交通 電話：0120-38-0143